

MIX DISTRIBUTE SYSTEM
MDS
ゼロ・タイプ

(株)ダイフレックス コスミック事業部の
コスミックPRO・ゼロ専用防水材圧送システム

特定化学物質無配合 2成分形ウレタン塗膜防水材
コスミックPRO・ゼロ(圧送用)

ウレタン塗膜防水材を地上から屋上、ベランダへポンプアップ。ミキサー付きノズルで混合された材料を施工部位に供給する省力化システムです。

圧送システム特長

1

屋上へのウレタン塗膜防水材の荷揚げ作業が不要になります(但しプライマー・トップコート・シート類は荷揚げ作業が必要となります)。工事現場の安全対策に貢献します。

2

スタティックミキサーによる混合のため、ウレタン塗膜防水材の混合攪拌に要する労力と時間が大幅に軽減され、エアーの巻き込みの無い高品質なウレタン塗膜防水層が形成されます。

3

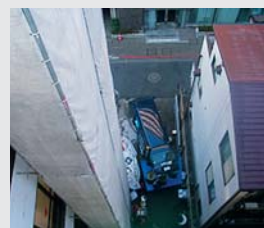
大容量のドラム缶でウレタン塗膜防水材を搬入。
ドラム缶はリサイクルが可能なため廃材を低減できます。

例 | 1ドラムあたり164㎡ (2.0kg塗布の場合)
27kgセットで約24缶
18kgセットで約36缶相当

4

小型 & 低騒音

小型化により全ての機材をワンボックスカー(ハイルーフトタイプ)に収納可能。わずかなスペースでもセッティングが可能です。さらに、本体ポンプは低騒音設計となっています。



5

軽量 & 高い操作性

機械の小型化に加え圧送用ホースの軽量化も実現。また、操作パネルは少ないスイッチで操作性を向上。



ホースリール



操作パネル

6

大吐出量で
楽々施工

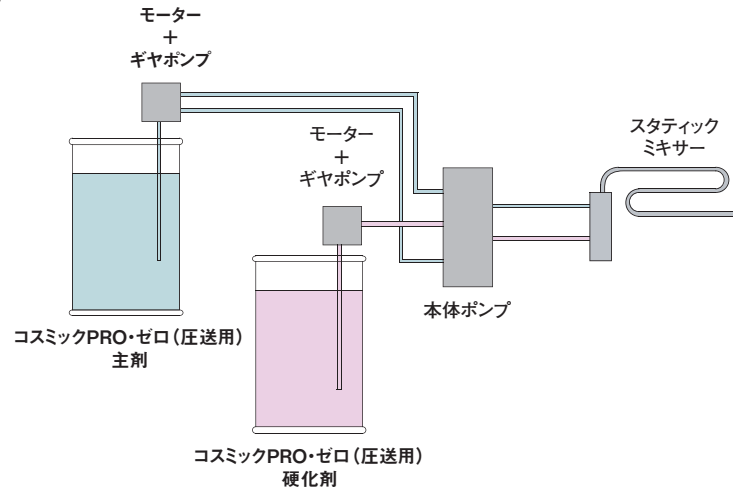
大面積にも楽々施工可能。



■ システム概要

MIX DISTRIBUTE SYSTEM MDS ZERO-type

MDSは、利便性・省力化を追求した、2成分形ウレタン塗膜防水材用の圧送システムです。専用のウレタン塗膜防水材コスミックPRO・ゼロ（圧送用）を使用します。



項目	性能
圧送ポンプ駆動方式	モーター駆動(発電機車載)
圧送用ホース	全長60m(専用リール車載済み)
搭載車両	ハイエースハイルーフ
吐出量	最大毎分16kg 3段階可変可能
攪拌方式	スタティックミキサー



圧送機本体



スタティックミキサー

■ コスミックPRO・ゼロ（圧送用）材料性状

項目		主剤	硬化剤
荷姿	ドラム	120kg	208kg
	小分け	9kg	15.6kg
混合比	容量比	100	100
	重量比	100	173
色調		透明液体	グリーン色
液比重(硬化前)		1.0	1.7
硬化物密度		1.3	1.3
固形分		90%	93%
消防法の区分		第4類第2石油類非水溶性液体	指定可燃物可燃性液体



株式会社 **タイフックス**
COsmic コスミック事業部

〒163-0825 東京都新宿区西新宿2-4-1 新宿NSビル25F 私書箱第6086号
TEL. 03-5321-9761 FAX. 03-5321-9767

(16.4月現在)
16.04.500 DFC